

Processus participatif de la Stratégie Pyrénéenne sur le Changement Climatique (SPCC) PHASE II

Entre octobre 2020 et mars 2021, la phase de définition et de co-conception du document de base de la stratégie pyrénéenne sur le changement climatique a été réalisée. (phase 1 d'enquête et de co-création du 1er brouillon SPCC) Avec la participation des différents comités de gouvernance du OPCC et aussi les groupes de travail habituels de la CTP.

Entre les mois d'avril et de décembre 2021, la deuxième phase du processus participatif est en cours d'élaboration, avec un double objectif :

- 1) Compléter et valider la Stratégie: améliorer la SPCC avec la contribution de nouveaux groupes d'intérêt que n'ont pas participé jusqu'à présent.
- 2) Définir le plan d'implémentation: stimuler l'appropriation de la stratégie par part des différents agents du territoire et membres de la CTP pour assurer un déploiement efficace de la même

À cette fin, une feuille de route a été conçue avec les étapes suivantes:

Étape 1. Contraste et validation initiale de la proposition de processus participatif

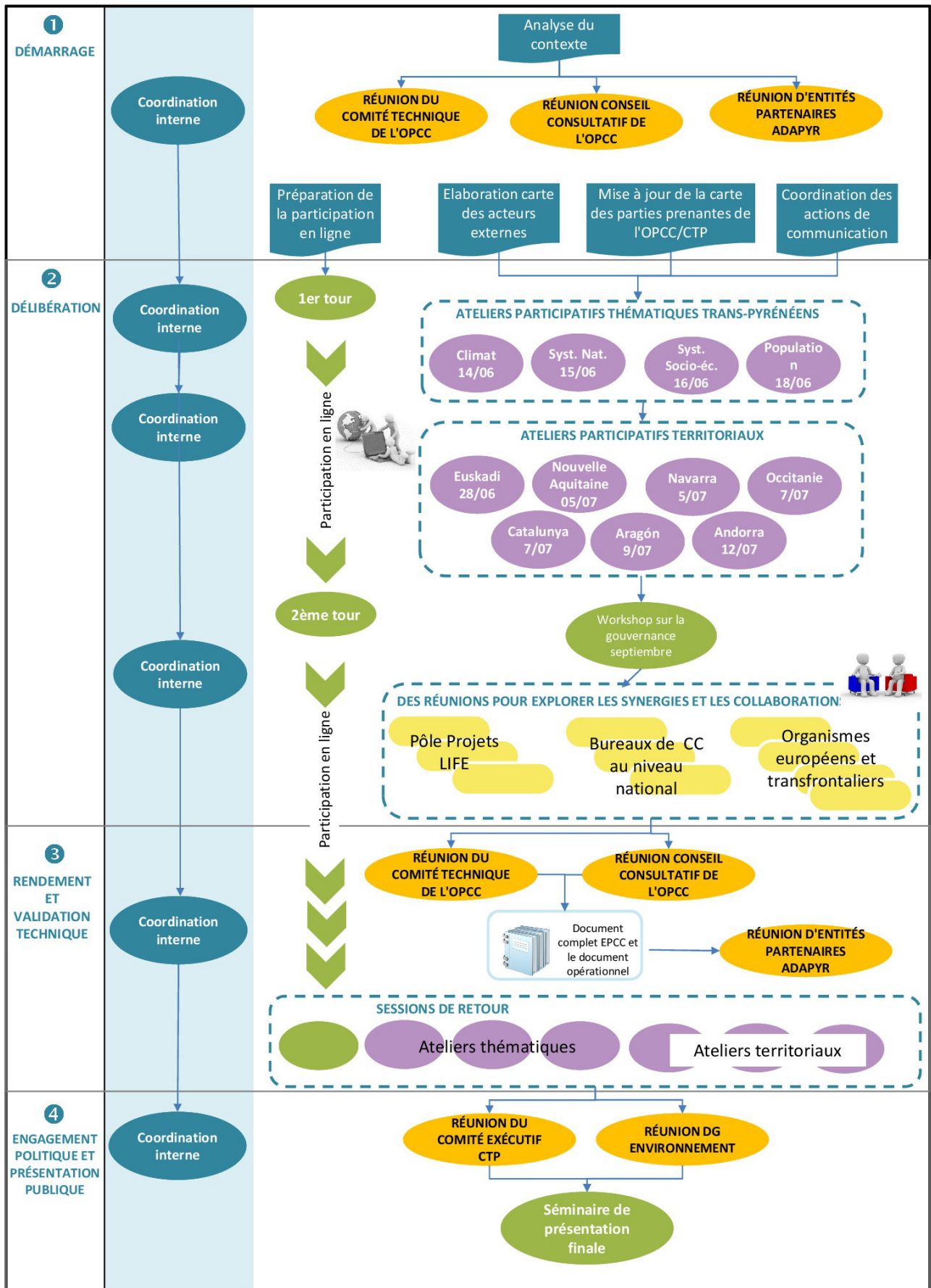
Étape 2. Amélioration des contenus de la SPCC et concrétion opérationnelle pour son implémentation.

Étape 3. Retour des résultats aux participants au processus.

Étape 4. Engagement politique et présentation publique finale de la SPCC et du plan opérationnel d'implémentation.

En tant qu'entité liée à l'un des systèmes inclus dans la stratégie pyrénéenne de lutte contre le changement climatique, nous vous invitons à participer activement aux différentes étapes du processus et à collaborer à la diffusion du processus afin qu'il atteigne le maximum d'agents.

Dans ce processus, nous voulons atteindre le maximum d'entités et de professionnels impliqués dans un ou plusieurs des défis identifiés dans le projet de stratégie pyrénéenne sur le changement climatique. Afin de participer activement à cette étape, nous vous invitons à lire le projet de document joint à cette brochure, auquel vous pouvez accéder en cliquant [ici](#).



Entre le 14 juin et le 13 juillet, les premiers ateliers participatifs auront lieu, dont 4 seront thématiques et de nature transfrontalière, et 7 de nature territoriale. Ensuite, il y aura un atelier sur la gouvernance de la stratégie pyrénéenne sur le changement climatique (SPCC). Ces ateliers se dérouleront par vidéoconférence.

Que frons-nous dans les ateliers? Quand auront-ils lieu?

Lors des **ateliers thématiques**, nous approfondirons chaque piste d'action incluse dans l'EPCC, afin de voir si elle peut déboucher sur des projets et des actions au niveau transpyrénéen

ATELIERS THÉMATIQUES	DATE	HORAIRE
THÉMATIQUE 1 Climat	14/06/2021	9.30 – 12.00 h.
THÉMATIQUE 2 Systèmes Naturels/Espaces Naturels	15/06/2021	9.30 – 12.00 h.
THÉMATIQUE 3 Systèmes socio-économiques /Économie de montagne	16/06/2021	9.30 – 12.00 h.
THÉMATIQUE 4 Population et territoire	18/06/2021	9.30 – 12.00 h.

ATELIERS TERRITORIAUX	DATE (*)	HORAIRE
1 Euskadi	28/06/2021	9.30 –12.00h.
2 Navarra	5/07/2021	9:30 – 12:00 h.
3 Nouvelle Aquitaine	5/07/2021	14.00 – 16.30 h.
4 Catalunya	7/07/2021	9.30 –12.00h
5 Occitanie	7/07/2021	14.00 – 16.30 h.
6 Aragón	9/07/2021	9.30 –12.00h
7 Andorra	12/07/2021	9.30 –12.00h

Dans les **ateliers territoriaux**, le débat portera sur l'analyse du potentiel de coopération pour chaque territoire du déploiement de la stratégie à travers les actions proposées dans les ateliers thématiques et l'identification de nouvelles actions.

(*)Dates des ateliers territoriaux à confirmer

À qui s'adressent ces ateliers?

Ces ateliers s'adressent à toutes les entités, professionnels et associations dont le cadre d'action se situe dans les Pyrénées et qui appartiennent à l'un des domaines suivants :

- Administrations publiques (conseils municipaux, comtés, régions,...)
- Secteurs socio-économiques présents sur le territoire (agriculture, tourisme, élevage, industrie,...)
- Entités et organisations de la société civile
- Communauté scientifique

À quel ateliers dois-je m'inscrire?

Vous pouvez vous inscrire au(x) atelier(s) qui vous intéresse(nt) le plus. Afin de sélectionner l'atelier qui correspond le mieux à vos intérêts, nous vous recommandons de lire au préalable le document préliminaire de la SPCC, où sont énumérés les différents défis/défis abordés par la stratégie. Il s'agit d'un document synthétique, facile à lire et court.



Comment puis-je m'inscrire aux ateliers ?

Vous pouvez utiliser le [formulaire](#) suivant pour vous inscrire au(x) atelier(s) auquel(s) vous avez décidé de participer. Par la suite, vous recevrez des informations avec l'agenda et la dynamique de chaque atelier, ainsi que le lien correspondant pour la connexion en ligne.

Autres moyens de participer

En plus des ateliers, un espace de participation en ligne sera ouvert (sur le site de l'[OPCC](#)) où vous pourrez nous envoyer vos propositions.

Comité Technique OPCC:



Partenaires ADAPYR:



Servei Meteorològic de Catalunya



AGIR pour la BIODIVERSITÉ



Nasuvinsa Navarra de Suelo y Vivienda, S.A.

