

Desafiaments

PIRAGUA tracta, mitjançant cooperació transfronterera, l'avaluació del cicle hidrològic del Pirineu en el context del canvi climàtic, unificant i homogeneïtzant la informació existent, prospectant els escenaris futurs, desenvolupant indicadors, i proposant estratègies d'adaptació amb impacte sobre el territori, amb la finalitat darrera de recolzar la inversió destinada a l'adaptació al canvi climàtic en relació al recurs aigua.

Objectius

1

caracteritzar els recursos hídrics i la seva evolució recent, i avaluar els recursos futurs.

2

identificar i promoure opcions d'adaptació als efectes del canvi climàtic

3

difondre el coneixement dels impactes del canvi climàtic sobre els recursos

Comitè de coordinació i Socis:



Associats:



Cofinançat per:



Govern d'Andorra

**Interreg
POCTEFA**

Fons Europeu de Desenvolupament Regional (FEDER)



UNIÓN EUROPEA
UNION EUROPÉENNE

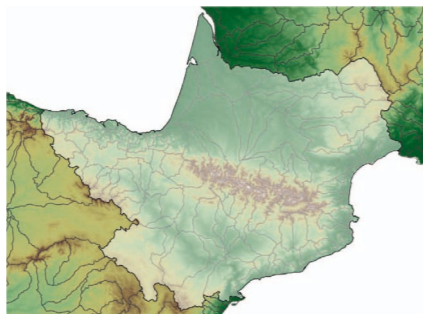
www.opcc-ctp.org/proyecto/piragua

Avaluació i prospectiva dels recursos hídrics del Pirineu en un context de canvi climàtic, i mesures d'adaptació amb impacte en el territori.



Àmbit territorial

El Pirineu és un territori transfronterer que abasteix de recursos hídrics un ampli espai que engloba tot el territori del programa POCTEFA.



Activitats

Ciència i innovació + Ciutadania.



Bases de dades i indicadors d'impactes climàtics



Geoportall cartogràfic



Publicacions i estudis científics



Plataforma de ciència ciutadana



Congressos, jornades, tallers temàtics



Portal d'informació en línia

Un estudi global

PIRAGUA estudiarà el cicle hidrològic i els recursos hídrics del Pirineu en el període recent (1985-2015), i avaluarà escenaris futurs (2030-2050).

Set casos d'estudi sectorials

Desenvoluparà set estudis de cas sobre estratègies d'adaptació a l'escala local i regional a diferents sectors socio-econòmics.



Producció hidroelèctrica



Ecosistemes sensibles de capçalera



Aigua i boscos



Aigua i agricultura



Esdeveniments extrems



Turisme i àrees naturals



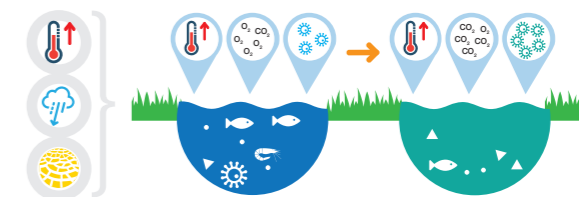
Anàlisi multisectorial

Impactes del canvi climàtic

El canvi climàtic reduirà les aportacions mitjanes anuals dels rius pirinencs, superficials i subterrànies.



El règim estacional també serà modificat, amb cabals hivernals més elevats, desgels més primerencs, i estiatges més llargs.



Aquests canvis poden alterar les característiques físiques i químiques i aspectes biològics de les aigües pirinenques, influint en la seva qualitat.

